

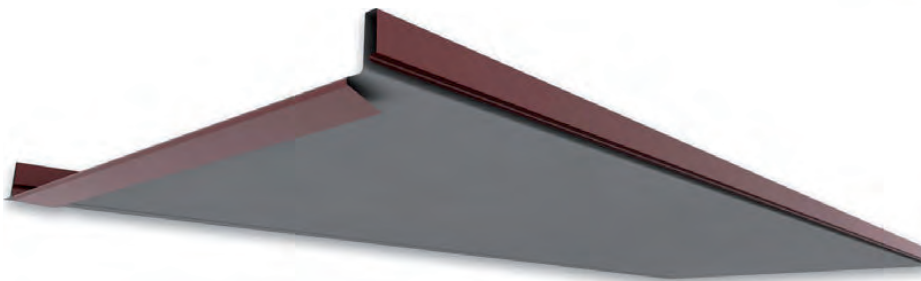
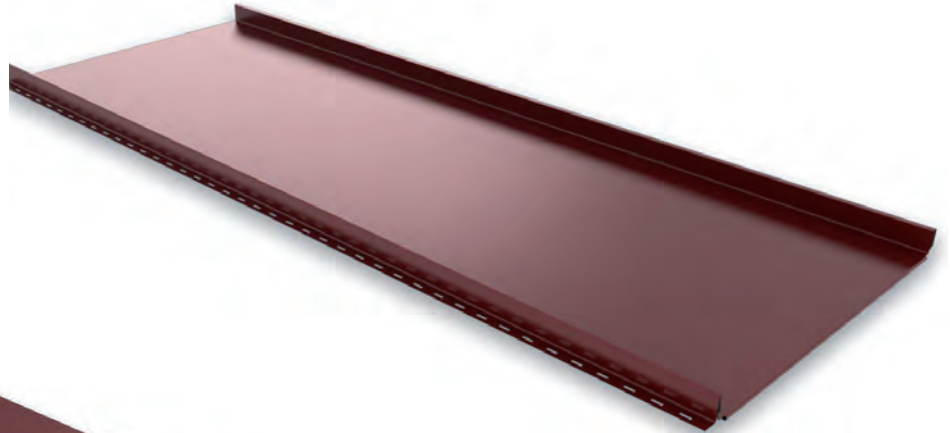
RUUKKI CLASSIC SR35-475C

Toiture

Une Alternative Esthétique et Économique au ZINC

Robuste et élégant

RUUKKI CLASSIC est un toit en acier de haute qualité avec un aspect unique. Son profil ressemble aux toitures traditionnelles avec joints debout, mais en même temps, il est moderne et élégant. Il convient à tous les styles architecturaux, il est également un excellent choix pour les toits à faible pente. Si vous cherchez un aspect éternel et durable, choisissez **RUUKKI CLASSIC**.



L'innovation dans un design classique.

De par son élégance, il s'agit d'une couverture splendide et intemporelle. Elle convient aussi bien à la maison d'habitation standard qu'à la maison contemporaine. **RUUKKI CLASSIC** est reconnaissable grâce à ses lignes droites et à ses formes harmonieuses dues à sa technique de fixation améliorée. Ce système convient aussi pour de faibles inclinaisons de toit.

RUUKKI CLASSIC convient pour toiture et bardage (horizontal et vertical).

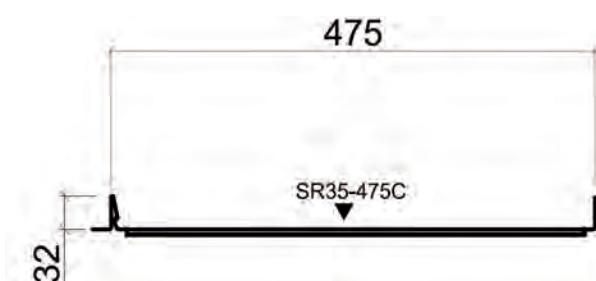
Les panneaux de toiture et de bardage sont fixés les uns aux autres par un système de fixation spécial hydrofuge qui ne nécessite aucune étanchéisation supplémentaire.

La fixation se fait par la boutonnière avec des vis à tête plate. en inox

La sous-construction consiste en une sous-toiture, contre-lattes et voliges.

Détails techniques :

| | |
|---------------------------------|------------------------|
| Épaisseur de l'acier | 0.50 mm |
| Poids | 5.19 kg/m ² |
| Largeur utile | 475 mm |
| Largeur totale | 505 mm |
| Hauteur de la rainure saillante | 32 mm |
| Inclinaison minimale du toit | 8 degrés |
| Longueur max (nous consulter) | 10.00 m |
| Longueur min | 0.80 m |

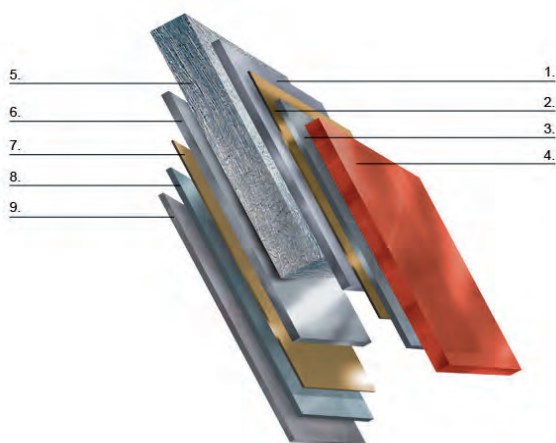


Composition de l'acier revêtu :

Âme en acier de 0.50 mm protégé par :

Une galvanisation à chaud sur les deux faces de minimum 275gr de zinc par m² suivant SFS-EN 10346.

Une couche de passivation sur les deux faces



- 1 - Couche de zinc
- 2 - Couche de passivation
- 3 - Apprêt
- 4 - Revêtement en polymère
- 5 - Tôle en acier
- 6 - Couche de zinc
- 7 - Couche de passivation
- 8 - Apprêt
- 9 - Revêtement de peinture de garde

Revêtements :

Une peinture de finition extérieure du type **PURALMATT** (polyuréthane) d'une épaisseur de 50 microns. (Primer 20 µm et 30 µm de finition extérieur) ou

Une peinture de finition extérieure du type **PVDF** d'une épaisseur de 27 microns (constituée de 70 % de polyvinylidène fluorure et de 30 % de résine acrylique).

Une peinture intérieure de 20 microns en Polyester. (5 microns de primer et 15 microns peinture de protection RAL 9002)

Felt : (option)

Feutre anti-condensation et acoustique collé sur la face intérieure (amélioration maximum 6db)

Couleurs PURALMATT:

RR11 Vert (RAL 6020) – RR22 Gris-clair (RAL 7045) – RR23 Gris (RAL 7024) – RR29 Rouge (RAL 3009)
RR32 Brun (RAL 6022) – RR33 Noir (RAL 9017) – RR750 Terre-Cuite (RAL 8004)

RR 779 Aubergine - RR798 Bordeaux - RR887 Chocolat Foncé

Couleurs PVDF: (métallisé)

RR40 Alu blanc (RAL 9006) – RR41 Alu gris (RAL 9007)

Garantie Produit:

Les produits avec un revêtement PURALMATT et PVDF sont garantis sur une période de cinquante (50) ans pour les qualités techniques et sur une période de vingt (20) ans pour les qualités esthétiques.

La qualité technique se réfère à la fonctionnalité mécanique du produit; nous garantissons que les panneaux de revêtement resteront intact durant la période de garantie accordée.

La qualité esthétique se réfère à la durabilité de la couleur de la surface extérieure du produit; nous garantissons que le revêtement et la couleur du produit ne se dégraderont pas durant la période de garantie accordée.

La garantie est soumise aux termes et conditions définie par RUUKKI, nous consulter pour obtenir un exemplaire.

Portée d'utilisation :

Chaque élément est fixé sur un support en bois ou en métal. Les éléments se clipsent les uns aux autres par un système de fixation spécial hydrofuge qui ne nécessite aucune étanchéisation supplémentaire et qui leur permet de glisser les uns sur les autres en cas de dilatation (2mm/10.00m)

Systeme de pose :

Aérée avec sous-toiture, contre-lattes et voliges.

Support :

Sur voliges ou voliges ajourées (propres et sèches largeur **50** à 150mm selon l'entraxe des chevrons). Les éventuels produits de traitement du bois doivent être secs et tout à fait neutres vis-à-vis de l'acier. Distance axe maximale du support **150-300mm**.

Fixations :

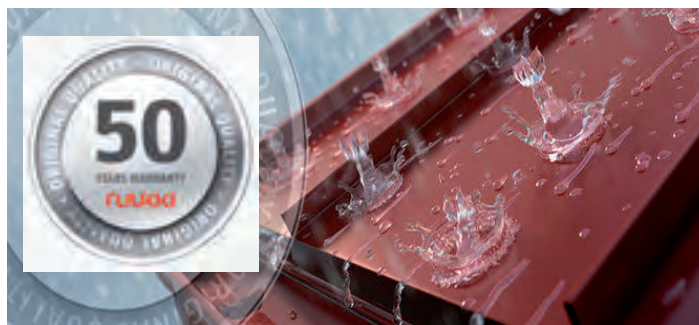
La fixation des éléments s'effectue par vis auto taraudeuses en inox 4.2 x 25 mm (pour support bois).

Nombre de vis : +/- 6 pièces par m2

Les vis se fixent dans les boutonnières prévues à cet effet et sont cachées par l'élément suivant. (Invisible)

Découpe :

Les éléments CLASSIC sont livrés sur mesure de telle manière qu'il n'est en principe pas nécessaire de couper les éléments. S'il s'avère toutefois nécessaire de couper, ceci se fera avec un outillage manuel (cisaille à tôle) ou à faible vitesse de coupe (grignoteuse). **L'utilisation d'outils à vitesse de coupe élevée (disqueuse) est interdite.**



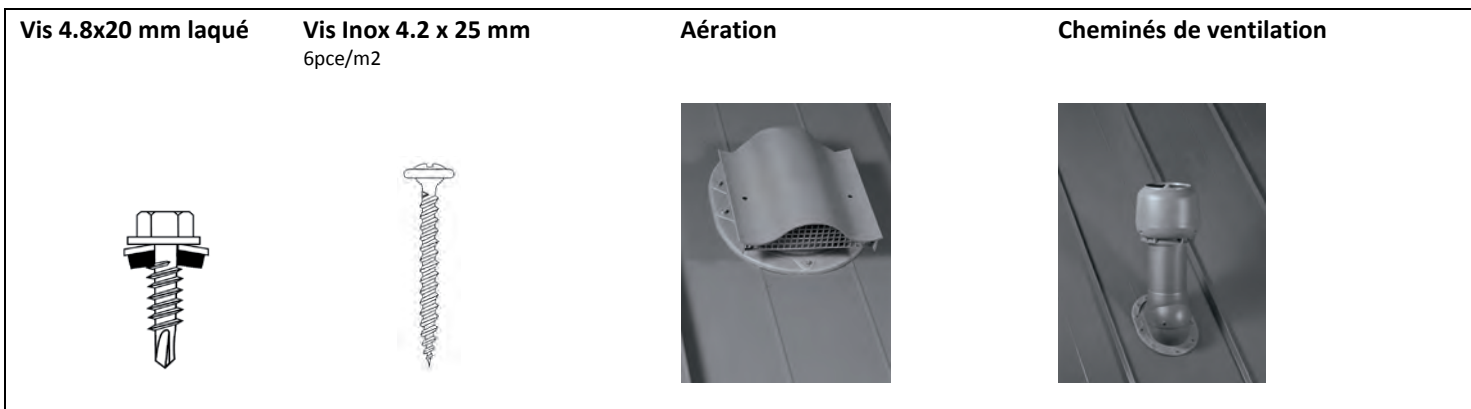
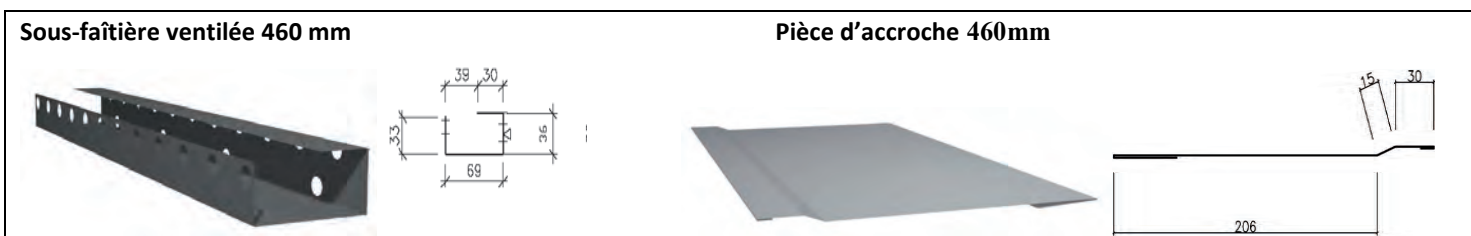
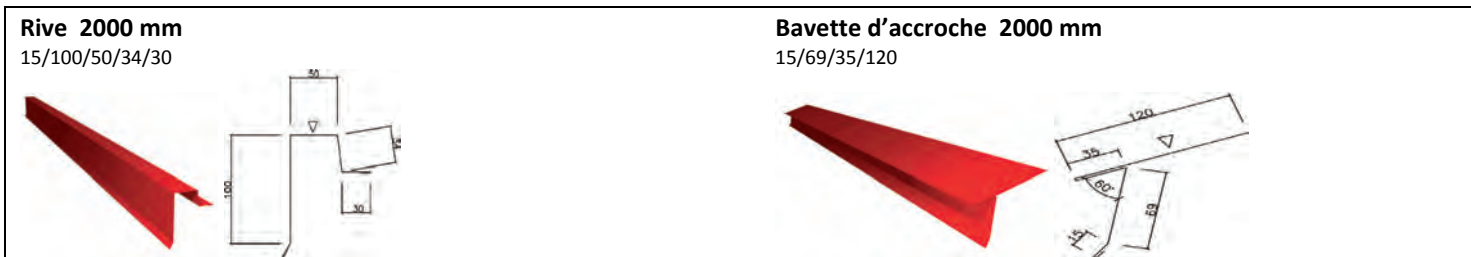
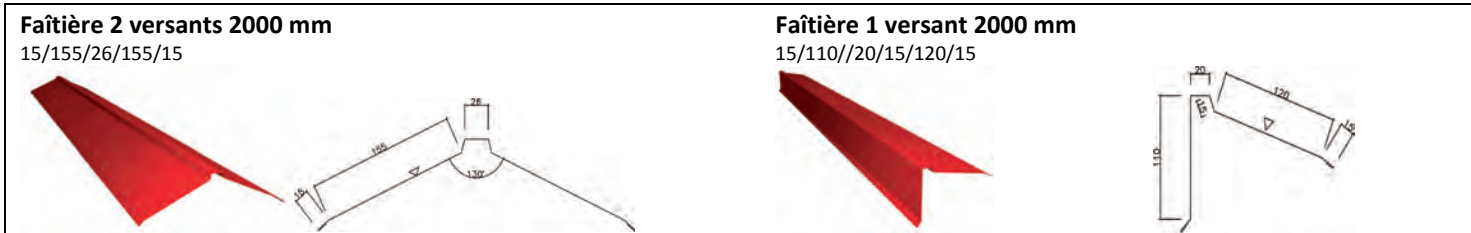


EN 14782

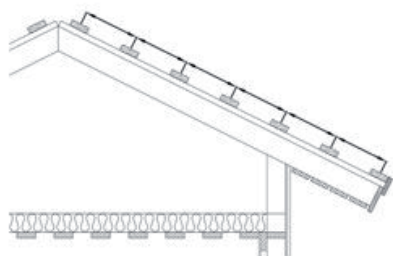
Accessoires :

Les pièces de finition sont disponibles dans le même matériau que les éléments CLASSIC et ont les mêmes propriétés de qualité que ceux-ci. La fixation de ces accessoires se fait au moyen de vis auto taraudeuses munies d'une rondelle et d'un joint imputrescible et dont les têtes sont laquées dans la même teinte que les panneaux CLASSIC.

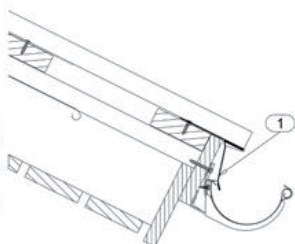
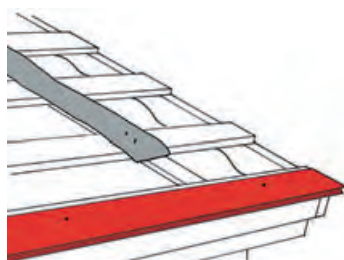
A côté d'un large assortiment de pièces standard il est également possible de façonner des pièces sur mesure. **(nous consulter)**



Notice de pose



Installer les voliges (50 -150mm) à une distance maximale axe de 150 à 300mm.
 Ne pas installer la dernière volige au faîtage.
 Ceci est important pour assurer la dilatation
 (Voir fixation de la sous-faîtière).

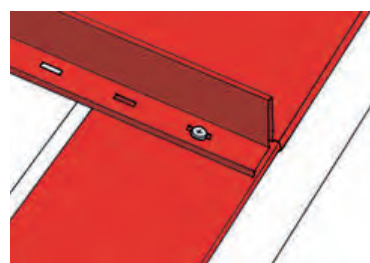


Fixer ensuite les bavettes d'accroche a l'aide de clous à tête plate au pied de versant.

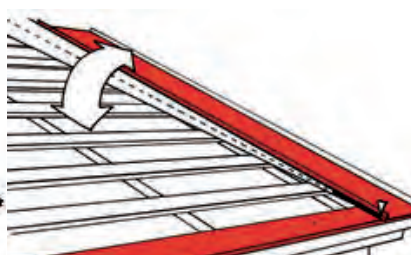
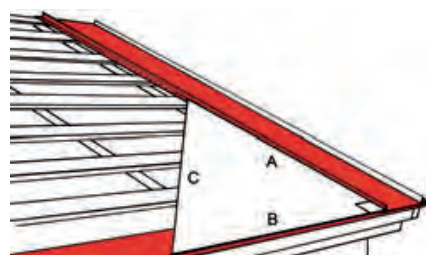


d'accroche.

La pose des panneaux ce fait toujours de la droite vers la gauche.
 Placer le 1^{er} panneau perpendiculairement à la gouttière.
 Accrocher le panneau par le pli dans la bavette



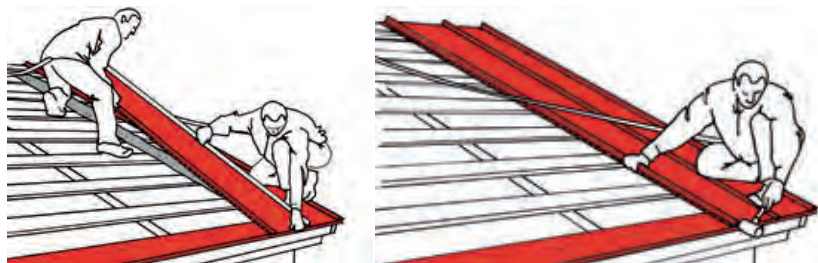
Fixer le 1^{er} panneau par une seule vis.
 Visser toujours au milieu de la boutonnière.



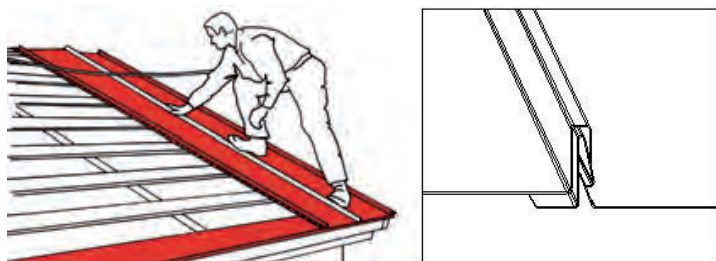
Vérifier que le panneau soit perpendiculaire à la gouttière.

Système de contrôle : A = 3 m.
 B = 4 m.
 C = 5 m.

Ajuster le panneau à ce que la mesure C soit exactement 5m.
 Fixer maintenant le panneau dans chaque volige à l'aide des vis Inox 4.2x25mm.



Placer les panneaux suivant.
 Ajuster au pied de versant à l'aide d'un marteau en bois ou plastique.



Superposer les panneaux, et presser jusqu'à emboîtement total dans le précédent. Fixer à l'aide de vis par le milieu des boutonnières comme le premier panneau.

Poursuivre de la même manière pour la totalité du toit.



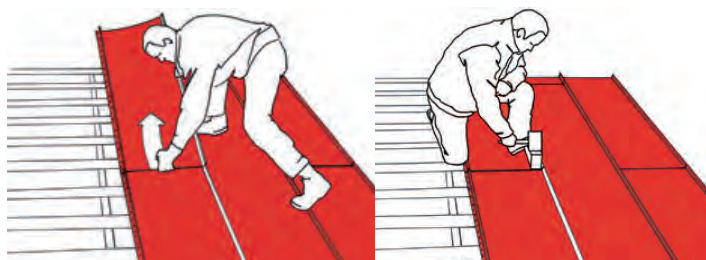
En cas de longueur **importante**, **placer deux panneaux** par recouvrement.

Le chevauchement se fait toujours en alternance.

Le recouvrement est de 250mm.

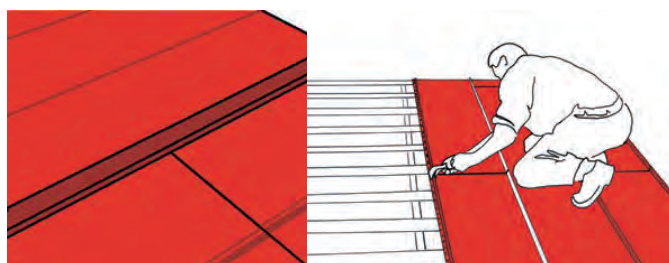
Nous consulter pour le calcul des panneaux.

Couper le panneau sur 250mm comme illustré. Installer la pièce d'accroche.



Installer ensuite le panneau de chevauchement.

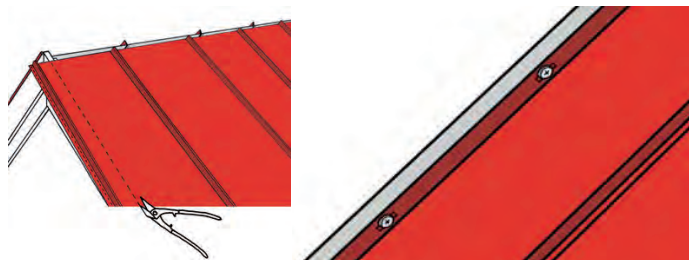
Accrocher le panneau dans la pièce d'accroche.



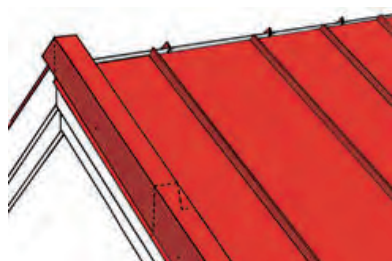
Clipser le panneau comme les autres dans le précédent.
 Visser comme auparavant.



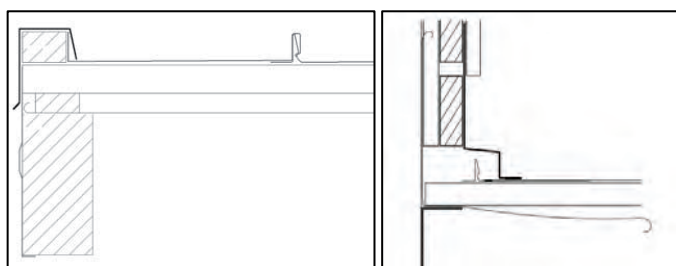
Veillez que le toit reste propre de limailles.
 Si nécessaires balayer de temps en temps.



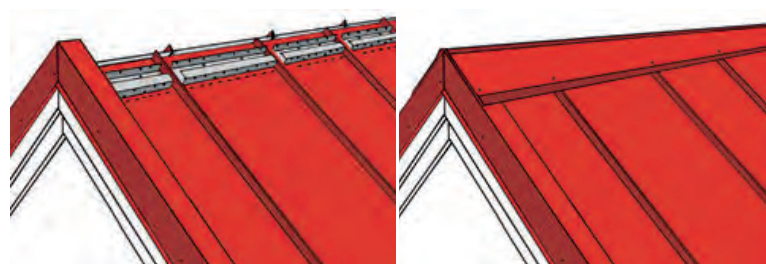
Le bout du dernier panneau se coupe à l'aide d'une cisaille à tôle. Ensuite redresser le bout du panneau 35mm vers le haut.
 Installer éventuellement une latte de 30 x 30mm au bord et fixer le panneau.



Installer les rives.
 Prévoir un chevauchement de 10cm.
 Fixer à l'aide des vis laquées.

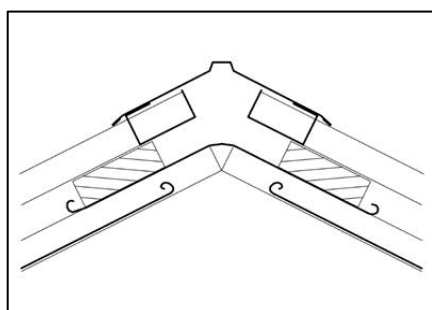


Exemple de rive et de rive contre mur.

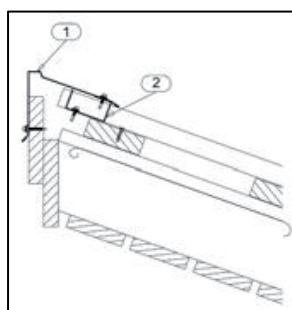


Fixer les sous-faîtières à l'aide de vis laquées sur les panneaux. Cette vis ne peut être fixée dans la volige afin de garantir la dilatation.
 Installer ensuite les faîtières.
 Prévoir un chevauchement de 10cm.
 Fixer à l'aide de vis laquées.

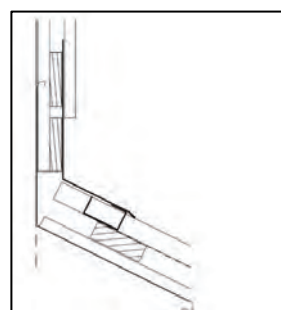
Faîtière 2 versants



Faîtière 1 versant



Faîtière contre mur





Service commercial: QUALITOIT Sarl
Route de Roclincourt, 62223 Saint Nicolas les Arras
Tel: 03 21 23 05 05, Fax: 03 21 22 80 39
e-mail: info@qualitoit.com

Toutes les données, dessins, notices, côtes, informations, etc. sont communiquées à titre indicatif et susceptibles de modifications sans préavis. En aucun cas, leurs utilisations ne sauraient engager une quelconque responsabilité de Ruukki ou de Qualitoit.

L'utilisateur déclare renoncer à tous recours contre Ruukki ou Qualitoit